

POWEO - Klantendienst
Twin Squares Madison
Cullingalaan 1A
1831 Diegem



www.poweo.be



www.poweo.be/contacteer-ons



078 79 04 79

(Prijs voor een oproep naar een vast nummer
vanaf een vast toestel of GSM)

leer de juiste reflex aan

Depannage en veiligheid 24/24u

Uw Distributienetbeheerder voor Gas

ORES : 0800 87 087

RESA / PUBLIFIN :

Zones Liège / Huy / Andenne :
043 62 98 38

Zone Dison : 087 33 67 80

Zone Eupen : 087 74 20 18

SIBELGA : 0800 19 400

EANDIS : 0800 65 0 65

INFRAX : 0800 60 888

Mijn leverancier voor aardgas :

Poweo



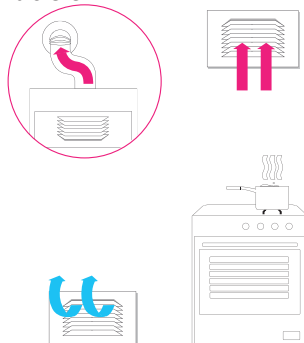
poweo
by DIRECT ENERGIE

Veiligheidsvoorschriften
voor uw toestel op aardgas

ONDERHOUD UW TOESTELLEN VOOR EEN VEILIG GEBRUIK.

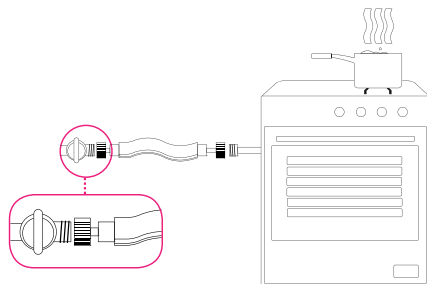
1 Zorg voor ventilatie.

- Laat lucht binnenkomen.
- Houd de luchtuitlaten vrij : rasters en ventilatieopeningen
- Laat de schoorsteenbuizen en gasleidingen elk jaar controleren.



2 Onderhoud de toestellen

- Denk eraan om te controleren of de leidingen van uw toestellen luchtdicht zijn.
- Denk eraan om de staat en de limietdatum van uw toestellen te controleren.
- Vertrouw het jaarlijks onderhoud van de toestellen toe aan een professional.

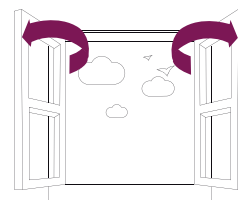


HANDEL VOLGENS DE JUISTE REFLEXEN WANNEER U EEN GASLUCHT RUKT...

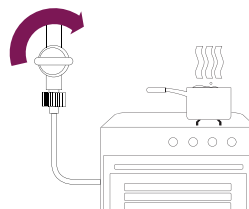
1 Neem de nodige voorzorgen om vonken te voorkomen in het gebouw.



2 Open de ramen.



3 Sluit de gastoevoer af.



4 Ga naar buiten om naar uw Distributienetbeheerder te bellen.

Indien u een gasreuk ruikt in de traphal, in de kelder of op de straat contacteer dan uw Distributienetbeheerder.

